



MISTROVSKÁ 4 • 108 00 • PRAHA 10
TELEFON: 274784927-29, 274772002, 602 375 858
FAX: 274772002
E-mail: ekola@ekolagroup.cz
IČ: 63981378 • DIČ: CZ63981378

ZKUŠEBNÍ LABORATOŘ EKOLA group

Laboratoř akreditovaná ČIA k měření hluku, umělého osvětlení a prašnosti registrovaná pod č. 1329

PROTOKOL O ZKOUŠCE č. 070650VP

Akce:

Letiště Praha Ruzyně - BIS

Objednatel:

RNDr. Tomáš Bajer, ECO-ENVI-CONSULT

Číslo zakázky:

07.0009 - 01

Měřil:

Ing. Petr Jurtin, Ing. Luděk Velen

Protokol vypracoval:

Ing. Luděk Velen

Počet stránek protokolu: 5

Počet příloh: 0

Počet obrázků: 3



Schválil dne 28.6.2007

Ing. Libor Ládyš, vedoucí laboratoře

Zkušební laboratoř EKOLA group

akreditovaná ČIA k měření hluku, umělého osvětlení a prašnosti registrovaná pod číslem 1329
Mistrovská 4, 108 00 Praha 10
Tel. 274 77 2002

Zakázka č. 07.0009 -01

Protokol č. 070652VP

- Předmět měření:** Hluk ze stávající automobilové dopravy v obci Jeneč.
- Účel měření:** Zjištění akustické situace v chráněném venkovním prostoru u obytné zástavby ovlivněné automobilovou dopravou na komunikaci Karlovarská pro ověření výpočtového modelu.
- Popis situace:** Měření proběhlo 2 m před fasádou obytného objektu situovaného podél komunikace Karlovarská. Tato komunikace je hlavní komunikací v obci (průtah obcí). Byly provedeny dvě dvouhodinové denní sondy a jedna dvouhodinová noční sonda. Místo měření je zřejmé z obr. č.1-3
- Zdroje hluku:** Doprava na komunikaci Karlovarská
Charakter hluku proměnný
- Místa měření:** M1 – Jeneč, Karlovarská 87, 2 m od fasády směřující ke komunikaci Kalovarská. Vzdálenost místa měření od osy nejbližšího jízdního pruhu 5,2 m. Umístění měřicího místa je zřejmé z obr. 1-3.
- Metodika měření:** SOP1 (ČSN ISO 1996-1,2 Popis a měření hluku prostředí, Metodický návod MZdr. HEM-300-11.12.01.34065 pro měření a hodnocení hluku v mimopracovním prostředí)
Protože hladiny akustického tlaku A v místě měření M1 byly ovlivněny okolními rušivými vlivy (zejména štěkotem psů atp.), které nesouvisely s předmětem měření, byl proveden také časový záznam ekvivalentních hladin akustického tlaku A s krokem 1s, který byl v rámci postprocessingu analyzován pomocí software NorReview a v rámci této analýzy byly rušivé události eliminovány.
- Podmínky měření:**
- | | |
|---------------------------|--------------------------------------------------------------------------------|
| Datum měření: | 7.6. 2007 |
| Čas měření: | 8:00 – 10:00 a 15:00 – 17:00 - denní sondy
22:15 - 0:15 - noční sonda |
| Ostatní podmínky: | Běžný pracovní den – čtvrtek
Meteorologické podmínky viz připojená tabulka. |
| Orientace mikrofonu: | Vodorovně |
| Výška mikrofonu: | Cca 3 m nad terénem |
| Údaje o nejistotě měření: | Stanovená rozšířená nejistota $U_{AB} = 2$ dB |

Zkušební laboratoř EKOLA group

akreditovaná ČIA k měření hluku, umělého osvětlení a prašnosti registrovaná pod číslem 1329
Mistrovská 4, 108 00 Praha 10
Tel. 274 77 2002

Zakázka č. 07.0009 -01
Protokol č. 070652VP

Použité přístroje: Akustický kalibrátor Norsonic typ 1251, sériové číslo 19797
Měřidlo splňuje požadavky ČSN EN 60942
Kalibrační list platný do 13. 3. 2009
Přesný integrující zvukoměr Norsonic typ N-116, sériové číslo 16382
Měřidlo třídy 1 dle ČSN IEC 651 a ČSN EN 60804
Ověřovací list platný do 5. 6. 2008
Mikrofon pro volné pole Norsonic typ 1225, sériové číslo 08549
Ověřovací list platný do 5. 6. 2008
Meteorologická stanice WS981 sériové číslo 003
Kalibrační list platný do 17. 3. 2011

Výsledky měření: Výsledky měření jsou uvedeny v následujících tabulkách:

Tabulka č. 1: Hladiny akustického tlaku A v místě měření M1

Čas měření	Hladiny akustického tlaku A (dB)					
	LAeq	L1	L10	L50	L90	L99
08:00 - 09:00	73,5	82,5	77	71,1	61,2	53,9
09:00 - 10:00	73,6	82,7	77,3	70,6	60,2	50,7
15:00 - 16:00	73,0	82,7	76,4	69,9	58,5	48,5
16:00 - 17:00	73,4	82,9	76,7	70,8	60,0	49,1
22:15- 23:15	69,5	80,4	73,8	60,1	46,8	40
23:15 - 00:15	68,1	80,2	72,1	55,3	39,3	36,6

$L_{Aeq,16h}$ v denní době (6.00 – 22.00 h) **73,4 dB**
 $L_{Aeq,8h}$ v noční době (22.00 – 6.00 h)..... **68,9 dB**

Tabulka č. 3: Intenzity dopravního proudu na komunikaci Karlovarská 7.06 2007

Čas	Směr Karlovy Vary		Směr Praha	
	Osobní	Nákladní	Osobní	Nákladní
08:00 - 09:00	431	102	462	132
09:00 - 10:00	371	114	471	135
15:00 - 16:00	490	89	407	102
16:00 - 17:00	586	86	427	78
22:15- 23:15	164	28	103	24
23:15 - 00:15	110	17	53	14

Tabulka č. 4: Přehled o počasí dne 7.6. 2007

Čas	Teplota (°C)	Tlak (hPa)	Rel. vlhkost (%)	Vítr (m/s)	Směr
8:00	21	990	77,9	3,1	SSV
9:00	22	991	73,7	3,1	SV
10:00	24	991	60,9	3,9	VSV
15:00	25	995	50,5	3,4	VJV
16:00	25	995	47,3	3,6	JV
17:00	24	998	53,6	3,8	VJV
22:00	17	995	88,0	2,6	VSV

Zkušební laboratoř EKOLA group

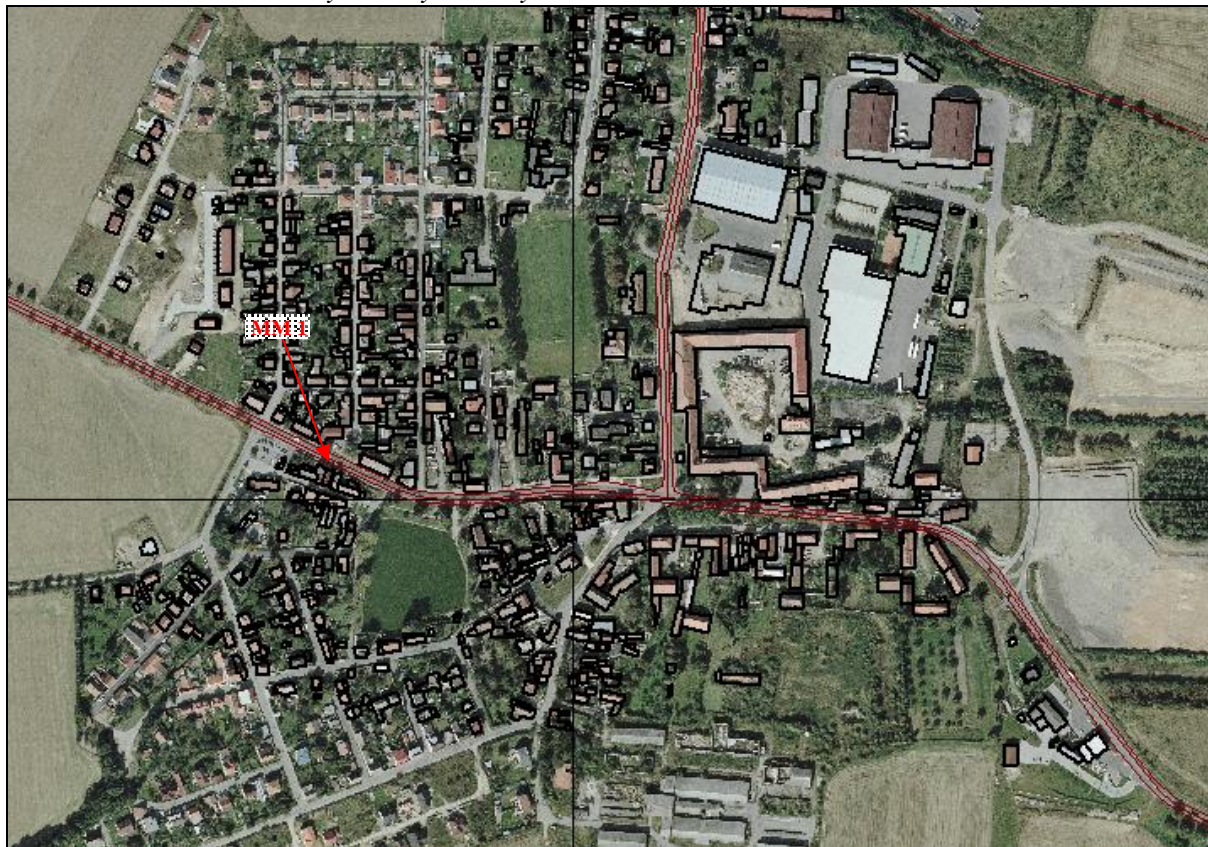
akreditovaná ČIA k měření hluku, umělého osvětlení a prašnosti registrovaná pod číslem 1329
Mistrovská 4, 108 00 Praha 10
Tel. 274 77 2002

Zakázka č. 07.0009 -01

Protokol č. 070652VP

23:00	16	996	87,9	1,0	SV
24:00	16	994	87,9	1,0	S

Obrázek 1 *Situace s vyznačenými místy měření*



Obrázek 2 *Místo měření M1, Jeneč Karlovarská 87*



Zkušební laboratoř EKOLA group

akreditovaná ČIA k měření hluku, umělého osvětlení a prašnosti registrovaná pod číslem 1329
Mistrovská 4, 108 00 Praha 10
Tel. 274 77 2002

Zakázka č. 07.0009 -01
Protokol č. 070652VP

Obrázek 3 Místo měření M1– Jeneč, Karlovarská 87



Poznámka

Veškerá porovnání naměřených hodnot s hodnotami požadovanými, uvádění těchto hodnot v tomto stanovisku a případné uvedení hodnotícího výroku je provedeno mimo rámec akreditace akustické laboratoře dle ČSN EN ISO/IEC 17 025.

Výsledky měření se týkají jen uvedeného místa, předmětu a času měření. Bez písemného souhlasu laboratoře nesmí být protokol reprodukován jinak než celý.