



MISTROVSKÁ 4 • 108 00 • PRAHA 10  
TELEFON: 274784927-29, 274772002, 602 375 858  
FAX: 274772002  
E-mail: ekola@ekolagroup.cz  
IČ: 63981378 • DIČ: CZ63981378

## ZKUŠEBNÍ LABORATOŘ EKOLA group

Laboratoř akreditovaná ČIA k měření hluku, umělého osvětlení a prašnosti registrovaná pod č. 1329

# PROTOKOL O ZKOUŠCE č. 070648VP

**Akce:**

Letiště Praha Ruzyně - BIS

**Objednatel:**

RNDr. Tomáš Bajer, ECO-ENVI-CONSULT

**Číslo zakázky:**

07.0009 - 01

**Měřil:**

Ing. Petr Jurtin, Ing. Luděk Velen

**Protokol vypracoval:**

Ing. Luděk Velen

Počet stránek protokolu: 14

Počet příloh: 0

Počet obrázků: 7



Schválil dne 28. 6. 2007

Ing. Libor Ládyš, vedoucí laboratoře

## Zkušební laboratoř EKOLA group

akreditovaná ČIA k měření hluku, umělého osvětlení a prašnosti registrovaná pod číslem 1329  
Mistrovská 4, 108 00 Praha 10  
Tel. 274 77 2002

Zakázka č. 07.0009 -01  
Protokol č. 070648VP

- Předmět měření:** Hluk ze stávající automobilové dopravy v městské části Suchdol, Praha.  
Ekvivalentní hladina akustického tlaku pozadí na okraji městské části Suchdol, Praha.
- Účel měření:** Zjištění akustické situace u obytné zástavby ovlivněné automobilovou dopravou na komunikaci Kamýcká pro ověření výpočtového modelu.  
Zjištění akustické situace (hluk pozadí) u obytné zástavby ovlivněné zejména leteckou dopravou.
- Popis situace:** Dominantním zdrojem hluku v dané oblasti je ulice Kamýcká. Tato komunikace vede z Dejvic do obce Černý Vůl. Měřicí místa byla zvolena u obytných objektů situovaných podél této komunikace na vjezdu a výjezdu ze Suchdola.  
Měření pozadí bylo provedeno na zahradách u obytných domů na JV a SZ okraji Suchdola a tedy byly rušeny ostatní automobilovou dopravou jen minimálně.  
Umístění míst měření je zřejmé z obr. č.1-7
- Zdroje hluku:** Doprava na komunikaci Kamýcká, letecký hluk  
Charakter hluku - proměnný
- Místa měření:**  
**M1** – Praha - Suchdol, Kamýcká 10/131, dům pana Jarkovského, 1,5 m od fasády směřující ke komunikaci Kamýcká. Vzdálenost od osy nejbližšího jízdniho pruhu k místu měření byla 16,5 m. Umístění měřicího místa viz. obr. č. 1,2,6  
**M2** – Praha - Suchdol, Kamýcká 814, dům pana Plešnera, 1,5 m od fasády směřující ke komunikaci Kamýcká. Vzdálenost od osy nejbližšího jízdniho pruhu k místu měření byla 22,5 m. Umístění měřicího místa viz. obr. č. 1,3,7  
**M3** – Praha - Suchdol, K Horoměřicům 28, dům paní Buchtelové, ve středu zahrady. Umístění měřicího místa viz. obr. č. 1,4  
**M4** – Praha - Suchdol, U Roztockého Háje 103/1, dům pana Elicose, ve středu zahrady. Umístění měřicího místa viz. obr. č. 1,5
- Metodika měření:** **SOP 1** (ČSN ISO 1996-1,2 Popis a měření hluku prostředí, Metodický návod Mzdr. HEM-300-11.12.01.34065 Měření hluku v mimopracovním prostředí, měření hluku ve stavbách pro bydlení, ve stavbách občanského vybavení a ve venkovním prostředí)  
Protože hladiny akustického tlaku A v místě měření M1 až M4 byly ovlivněny okolními rušivými vlivy (zejména štekotem psů, houkačkami atd.), které nesouvisely s předmětem měření, byl proveden také časový záznam ekvivalentních hladin akustického tlaku A s krokem 1s, který byl v rámci postprocessingu analyzován pomocí software NorReview a v rámci této analýzy byly rušivé události eliminovány.
- Podmínky měření:**  
Datum měření: 28. – 29. 05. 2007 Místo měření M3, M4  
13. – 14. 06. 2007 Místo měření M1, M2  
Čas měření: 17:00h - 17:00h  
Ostatní podmínky: Běžný pracovní den – středa / čtvrtek M1,M2  
pondělí / úterý pro měření pozadí M3, M4  
Zjišťovaný deskriptor  $L_{Aeq,T}$  (po 1h intervalech s 1 s rozlišením). Při měření byla zaznamenávána auto-

## Zkušební laboratoř EKOLA group

akreditovaná ČIA k měření hluku, umělého osvětlení a prašnosti registrovaná pod číslem 1329  
Mistrovská 4, 108 00 Praha 10  
Tel. 274 77 2002

Zakázka č. 07.0009 -01  
Protokol č. 070648VP

mobilová doprava na měřených částech komunikace.

Meteorologické podmínky viz připojená tabulka.

Orientace mikrofonu: Vodorovně

Výška mikrofonu Cca 3 m nad terénem

Údaje o nejistotě měření: Stanovená rozšířená nejistota  $U_{AB} = 2$  dB  
Celková nejistota  $\varepsilon = 1.6$  dB

### Použité přístroje:

Akustický kalibrátor Norsonic typ 1251, sériové číslo 19797

Měřidlo splňuje požadavky ČSN EN 60942

Kalibrační list platný do 13. 3. 2009

Přesný integrující zvukoměr Norsonic typ N-116, sériové číslo 16382

Měřidlo třídy 1 dle ČSN IEC 651 a ČSN EN 60804

Ověřovací list platný do 5. 6. 2008

Mikrofon pro volné pole Norsonic typ 1225, sériové číslo 08549

Ověřovací list platný do 5. 6. 2008

Analyzátor hladin zvuku Norsonic typ Nor-121, sériové číslo 22952

Měřidlo třídy 1 dle ČSN IEC 651 a ČSN EN 60804

Ověřovací list platný do 21. 4. 2008

Mikrofon pro volné pole Norsonic typ N 1220, sériové číslo 28275

Ověřovací list platný do 12. 4. 2008

Meteorologická stanice WS981 sériové číslo 003

Kalibrační list platný do 17. 3. 2011

**Výsledky měření:** Výsledky měření jsou uvedeny v následujících tabulkách:

**Tabulka 1** Hladiny akustického tlaku A v místě měření M1, Kamýcká 10/131

Čas měření	Hladiny akustického tlaku A (dB)					
	LAeq	L1	L10	L50	L90	L99
17:00 - 18:00	68,1	76,4	71,3	66,2	56,2	50,0
18:00 - 19:00	68,9	79,3	70,8	65,6	54,3	48,5
19:00 - 20:00	68,6	78,3	70,5	63,9	53,5	47,4
20:00 - 21:00	70,9	84,4	70,4	61,2	50,0	45,2
21:00 - 22:00	64,1	73,5	68,8	57,0	46,1	39,4
22:00 - 23:00	63,3	73,3	68,1	54,5	41,6	36,5
23:00 - 24:00	61,9	72,2	67,1	51,5	39,0	33,1
00:00 - 01:00	61,3	73,5	63,9	43,8	35,4	31,3
01:00 - 02:00	59,4	72,9	59,6	39,7	32,2	28,9
02:00 - 03:00	57,5	71,2	56,4	38,0	30,8	28,2
03:00 - 04:00	57,5	71,0	55,2	37,7	29,5	27,8
04:00 - 05:00	61,7	73,7	63,8	49,0	41,4	36,2
05:00 - 06:00	65,3	76,0	70,0	55,4	44,4	39,2
06:00 - 07:00	68,3	76,2	71,7	66,6	54,2	46,9
07:00 - 08:00	69,5	78,0	72,1	67,7	62,0	56,3
08:00 - 09:00	69,3	77,9	72,0	67,0	59,4	53,3
09:00 - 10:00	68,5	77,5	71,6	66,3	55,7	48,5
10:00 - 11:00	69,0	77,4	71,6	65,7	53,8	48,3

## Zkušební laboratoř EKOLA group

akreditovaná ČIA k měření hluku, umělého osvětlení a prašnosti registrovaná pod číslem 1329  
 Mistrovská 4, 108 00 Praha 10  
 Tel. 274 77 2002

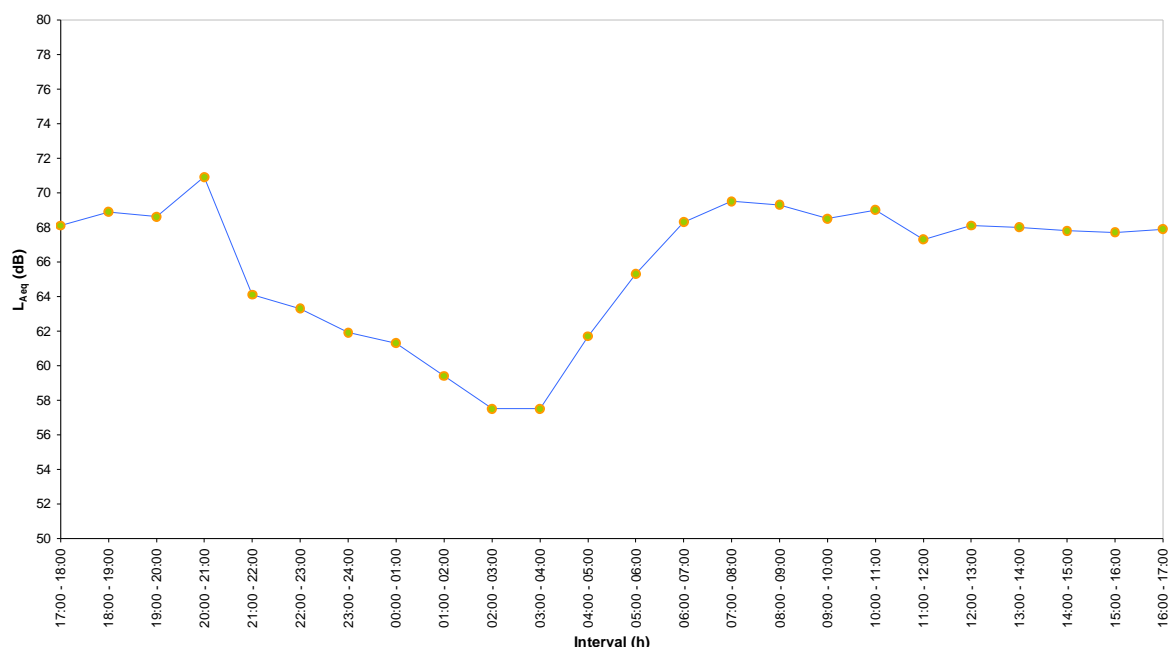
Zakázka č. 07.0009 -01  
 Protokol č. 070648VP

Čas měření	Hladiny akustického tlaku A (dB)					
	LAeq	L1	L10	L50	L90	L99
11:00 - 12:00	67,3	76,1	71,0	64,5	53,3	47,6
12:00 - 13:00	68,1	77,2	71,3	65,5	54,5	47,3
13:00 - 14:00	68,0	77,1	71,5	65,3	54,6	48,0
14:00 - 15:00	67,8	76,4	71,0	65,3	55,2	48,2
15:00 - 16:00	67,7	76,8	71,0	65,3	54,1	46,8
16:00 - 17:00	67,9	76,7	70,9	65,6	55,7	49,5

**L<sub>Aeq,16h</sub> v denní době (6.00 – 22.00 h) ..... 68,4 dB**

**L<sub>Aeq,8h</sub> v noční době (22.00 – 6.00 h)..... 61,7 dB**

Průběh L<sub>Aeq</sub> v měřicím místě M1 v průběhu měření



**Tabulka 2** Hladiny akustického tlaku A v místě měření M2, Kamýčká 814

Čas měření	Hladiny akustického tlaku A (dB)					
	LAeq	L1	L10	L50	L90	L99
17:00 - 18:00	64,2	72,3	67,1	61,8	52,9	42,6
18:00 - 19:00	63,5	71,7	66,6	61,3	51	43,2
19:00 - 20:00	63,4	71,4	66,1	60,4	49,6	42,4
20:00 - 21:00	61,7	69,7	65,7	58,9	47,9	41,6
21:00 - 22:00	59,9	68,6	64,6	54,8	40,6	35,6
22:00 - 23:00	59,2	69,7	63,4	50,5	36,5	30,3
23:00 - 24:00	57,6	68,2	62,4	47,7	32,8	29,6
00:00 - 01:00	56,7	68,4	60,2	40,8	30,8	29,6
01:00 - 02:00	54,0	67,4	54,8	32,7	29,7	29,5
02:00 - 03:00	54,6	68,3	52,6	31,2	29,6	29,5
03:00 - 04:00	53,8	66,5	55,4	35,4	29,7	29,5
04:00 - 05:00	57,6	70,1	60,5	42,6	36,1	33,3

## Zkušební laboratoř EKOLA group

akreditovaná ČIA k měření hluku, umělého osvětlení a prašnosti registrovaná pod číslem 1329  
 Mistrovská 4, 108 00 Praha 10  
 Tel. 274 77 2002

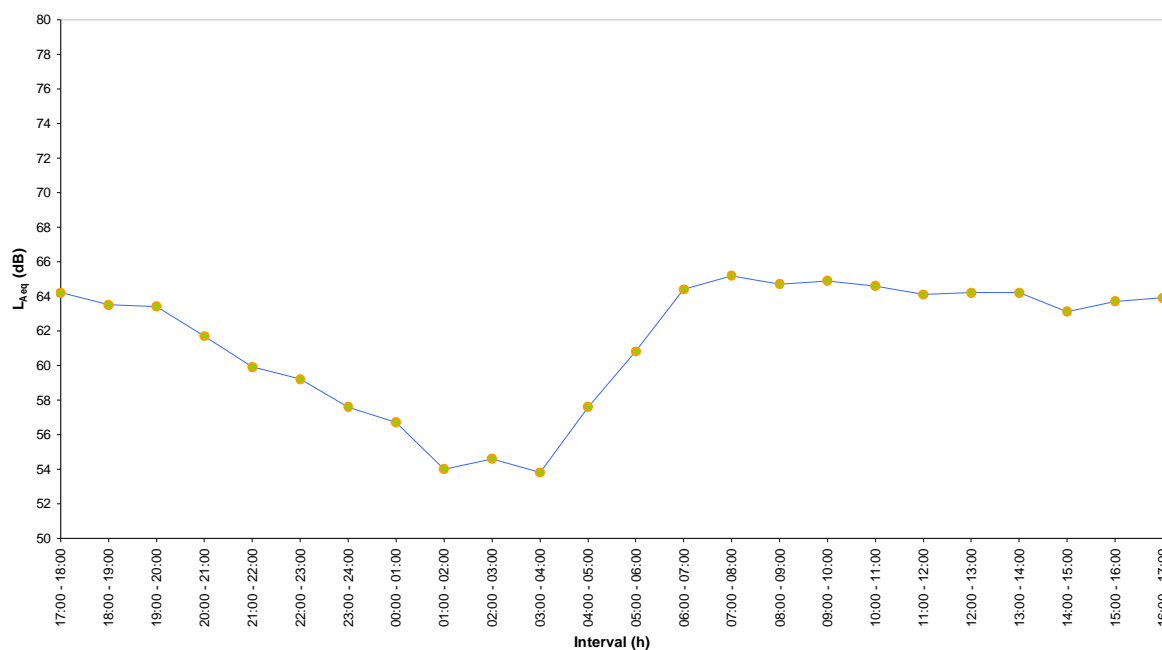
Zakázka č. 07.0009 -01  
 Protokol č. 070648VP

Čas měření	Hladiny akustického tlaku A (dB)					
	LAeq	L1	L10	L50	L90	L99
05:00 - 06:00	60,8	71,0	65,3	51,7	37,8	32,8
06:00 - 07:00	64,4	72,1	68,0	62,1	49,7	41,7
07:00 - 08:00	65,2	73,1	67,8	63,0	54,9	46,8
08:00 - 09:00	64,7	73,4	67,9	62,6	52,3	42,8
09:00 - 10:00	64,9	73,5	67,8	61,9	52,4	44,5
10:00 - 11:00	64,6	73,4	67,6	61,9	50,9	40,2
11:00 - 12:00	64,1	73,4	67,1	59,9	46,2	39,2
12:00 - 13:00	64,2	73,1	67,1	60,6	48,8	41,3
13:00 - 14:00	64,2	73,4	67,0	60,7	49,8	41,7
14:00 - 15:00	63,1	71,5	65,8	59,8	49,6	41,8
15:00 - 16:00	63,7	72,9	66,1	60,4	51,6	43,5
16:00 - 17:00	63,9	71,9	66,3	61,8	53,7	47,7

**LAeq v denní době (6.00 – 22.00 h) ..... 63,9 dB**

**LAeq v noční době (22.00 – 6.00 h)..... 57,4 dB**

Průběh LAeq v měřicím místě M2 v průběhu měření



**Tabulka 3** Hladiny akustického tlaku A v místě měření M3, Suchdol, K Horoměřicům 28

Čas měření	Hladiny akustického tlaku A (dB)					
	LAeq	L1	L10	L50	L90	L99
17:00 - 18:00	54,0	62,6	58,4	49,4	41,1	37,3
18:00 - 19:00	51,7	62,5	55,4	46,4	39,8	35,9
19:00 - 20:00	50,6	60,7	54,6	45,5	38,4	35,7
20:00 - 21:00	51,4	60,1	54,8	48,8	43,4	41,1

## Zkušební laboratoř EKOLA group

akreditovaná ČIA k měření hluku, umělého osvětlení a prašnosti registrovaná pod číslem 1329  
 Mistrovská 4, 108 00 Praha 10  
 Tel. 274 77 2002

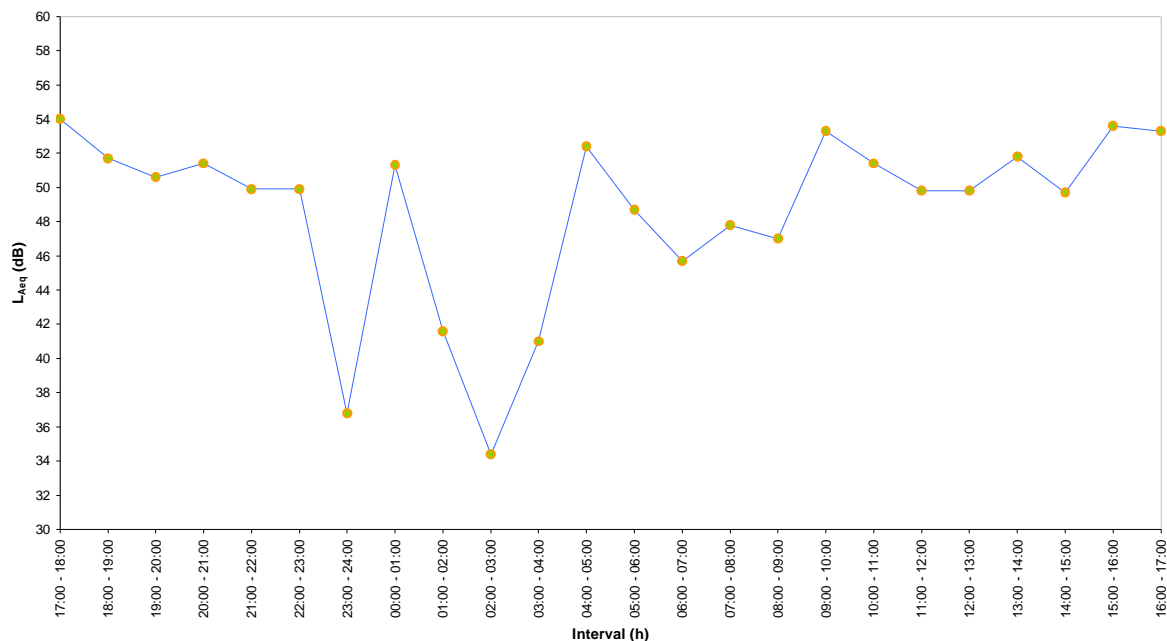
Zakázka č. 07.0009 -01  
 Protokol č. 070648VP

21:00 - 22:00	49,9	57,9	54,4	46,7	39,1	35,9
22:00 - 23:00	49,9	69,1	61,8	57,5	53,1	40,3
23:00 - 24:00	36,8	56,9	43,3	37,1	33,7	31,7
00:00 - 01:00	51,3	60,5	55,1	48,0	37,8	34,7
01:00 - 02:00	41,6	46,0	44,5	40,5	36,6	34,7
02:00 - 03:00	34,4	40,7	37,2	33,3	29,7	27,6
03:00 - 04:00	41,0	54,5	39,5	32,9	28,0	25,7
04:00 - 05:00	52,4	58,2	55,9	51,2	43,5	34,6
05:00 - 06:00	48,7	57,3	52,5	46,0	38,4	34,4
06:00 - 07:00	45,7	53,9	49,6	42,8	35,7	32,2
07:00 - 08:00	47,8	56,4	51,4	45,1	38,7	35,0
08:00 - 09:00	47,0	54,7	50,2	45,3	40,4	37,4
09:00 - 10:00	53,3	62,7	57,9	48,5	40,4	36,7
10:00 - 11:00	51,4	63,6	58,5	48,5	42,4	39,2
11:00 - 12:00	49,8	60,9	53,4	44,4	38,9	36,3
12:00 - 13:00	49,8	61,3	52,5	44,2	39,6	36,7
13:00 - 14:00	51,8	62,9	55,0	46,0	41,1	38,5
14:00 - 15:00	49,7	60,9	51,9	44,4	39,8	37,4
15:00 - 16:00	53,6	63,6	58,2	47,2	41,0	37,9
16:00 - 17:00	53,3	62,9	57,4	48,3	42,6	39,1

**L<sub>Aeq,16h</sub> v denní době (6.00 – 22.00 h) ..... 51,2 dB**

**L<sub>Aeq, 8h</sub> v noční době (22.00 – 6.00 h)..... 48,1 dB**

Průběh L<sub>Aeq</sub> v měřicím místě M3 v průběhu měření



## Zkušební laboratoř EKOLA group

akreditovaná ČIA k měření hluku, umělého osvětlení a prašnosti registrovaná pod číslem 1329  
 Mistrovská 4, 108 00 Praha 10  
 Tel. 274 77 2002

Zakázka č. 07.0009 -01

Protokol č. 070648VP

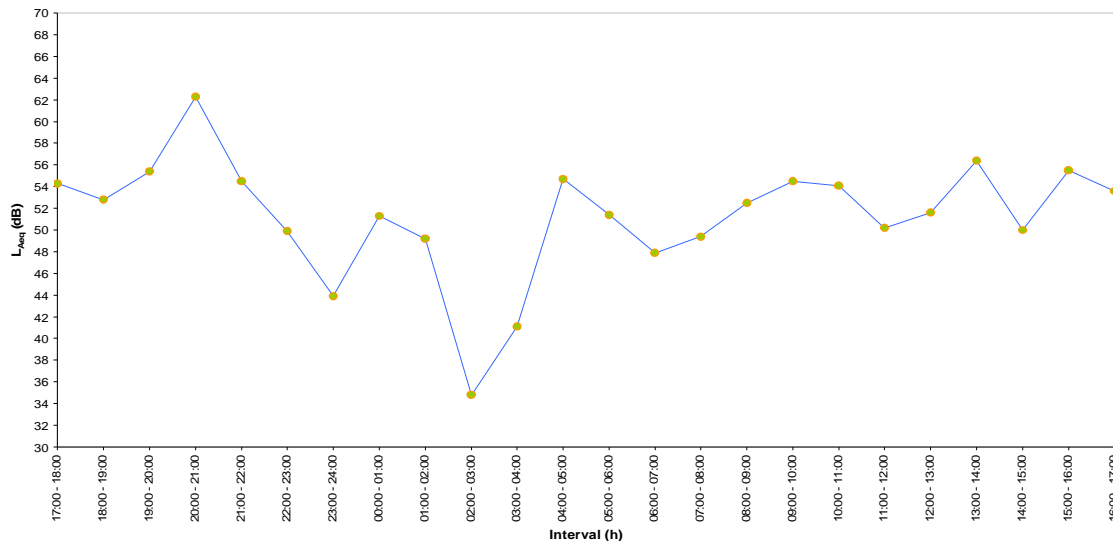
**Tabulka 4** Hladiny akustického tlaku A v místě měření M4, Suchdol, U Roztockého Háje 103/1

Čas měření	Hladiny akustického tlaku A (dB)					
	LAeq	L1	L10	L50	L90	L99
17:00 - 18:00	54,3	64,0	58,6	48,8	40,6	37,0
18:00 - 19:00	52,8	64,0	56,3	46,2	39	35,4
19:00 - 20:00	55,4	66,4	57,3	46,7	38,6	35,6
20:00 - 21:00	62,3	72,9	66,5	53,3	44,4	41,5
21:00 - 22:00	54,5	65,2	58,3	49,9	44,3	38,1
22:00 - 23:00	49,9	61,8	53,1	40,3	34,0	31,4
23:00 - 24:00	43,9	57,0	44,0	37,0	32,9	31,0
00:00 - 01:00	51,3	60,4	55,0	47,8	37,2	34,0
01:00 - 02:00	49,2	55,1	53,8	45,1	36,8	33,7
02:00 - 03:00	34,8	43,4	37,7	32,5	28,6	26,5
03:00 - 04:00	41,1	54,3	43,1	33,0	27,4	24,7
04:00 - 05:00	54,7	62,8	58,7	52,1	42,8	35,2
05:00 - 06:00	51,4	60,6	55,1	46,3	37,9	33,7
06:00 - 07:00	47,9	57,9	51,1	43,4	35,3	31,7
07:00 - 08:00	49,4	58,3	53,3	45,5	38,3	34,6
08:00 - 09:00	52,5	63,1	56,1	47,0	41,2	37,7
09:00 - 10:00	54,5	65,0	58,4	48,5	40,0	36,5
10:00 - 11:00	54,1	63,9	58,3	48,2	41,9	38,5
11:00 - 12:00	50,2	61,0	53,9	44,5	38,5	35,2
12:00 - 13:00	51,6	63,3	54,4	44,6	39,4	36,5
13:00 - 14:00	56,4	69,2	56,4	45,9	40,7	38,2
14:00 - 15:00	50,0	61,0	53,1	44,4	39,4	37,1
15:00 - 16:00	55,5	67,1	58,6	47,1	40,7	37,7
16:00 - 17:00	53,6	63,7	57,7	47,9	41,9	38,3

**L<sub>Aeq,16h</sub> v denní době (6.00 – 22.00 h) ..... 54,9 dB**

**L<sub>Aeq, 8h</sub> v noční době (22.00 – 6.00 h)..... 49,9dB**

Průběh L<sub>Aeq</sub> v měřicím místě M4 v průběhu měření



## Zkušební laboratoř EKOLA group

akreditovaná ČIA k měření hluku, umělého osvětlení a prašnosti registrovaná pod číslem 1329  
Mistrovská 4, 108 00 Praha 10  
Tel. 274 77 2002

Zakázka č. 07.0009 -01

Protokol č. 070648VP

**Tabulka 5** Intenzity dopravního proudu na komunikaci Kamýčká u měřicího místa M1

Čas	Směr Horoměřice		Směr Praha	
	Osobní	Nákladní	Osobní	Nákladní
17:00 - 18:00	495	32	342	34
18:00 - 19:00	439	17	272	14
19:00 - 20:00	362	13	206	11
20:00 - 21:00	245	7	157	9
21:00 - 22:00	202	4	101	4
22:00 - 23:00	132	4	82	6
23:00 - 24:00	110	4	59	2
00:00 - 01:00	57	2	27	2
01:00 - 02:00	40	1	18	1
02:00 - 03:00	20	1	14	4
03:00 - 04:00	14	1	14	4
04:00 - 05:00	22	9	38	11
05:00 - 06:00	60	10	154	22
06:00 - 07:00	203	36	499	55
07:00 - 08:00	320	52	753	49
08:00 - 09:00	339	53	559	47
09:00 - 10:00	332	43	436	35
10:00 - 11:00	321	44	342	37
11:00 - 12:00	307	31	286	24
12:00 - 13:00	368	34	360	30
13:00 - 14:00	317	41	305	39
14:00 - 15:00	373	34	349	35
15:00 - 16:00	400	36	352	25
16:00 - 17:00	441	30	317	23

**Tabulka 6** Intenzity dopravního proudu na komunikaci Kamýčká u měřicího místa M2

Čas	Směr Horoměřice		Směr Praha	
	Osobní	Nákladní	Osobní	Nákladní
17:00 - 18:00	331	17	173	14
18:00 - 19:00	359	16	219	11
19:00 - 20:00	311	10	188	10
20:00 - 21:00	205	5	126	7
21:00 - 22:00	151	3	94	4
22:00 - 23:00	104	4	71	4
23:00 - 24:00	84	5	38	2
00:00 - 01:00	42	1	17	3
01:00 - 02:00	28	1	10	0
02:00 - 03:00	18	0	7	3
03:00 - 04:00	14	0	13	4
04:00 - 05:00	17	7	38	11
05:00 - 06:00	48	7	127	21
06:00 - 07:00	159	26	415	59
07:00 - 08:00	216	42	624	43
08:00 - 09:00	259	36	462	42



## Zkušební laboratoř EKOLA group

akreditovaná ČIA k měření hluku, umělého osvětlení a prašnosti registrovaná pod číslem 1329  
Mistrovská 4, 108 00 Praha 10  
Tel. 274 77 2002

Zakázka č. 07.0009 -01

Protokol č. 070648VP

Čas	Směr Horoměřice		Směr Praha	
	Osobní	Nákladní	Osobní	Nákladní
09:00 - 10:00	244	51	358	30
10:00 - 11:00	289	36	265	39
11:00 - 12:00	228	28	223	25
12:00 - 13:00	294	35	231	35
13:00 - 14:00	282	39	229	32
14:00 - 15:00	304	29	263	31
15:00 - 16:00	354	31	249	22
16:00 - 17:00	428	24	256	14

Tabulka 7 *Přehled o počasí dne 28 a 29. 5. 2007*

Čas	Teplota (°C)	Tlak (hPa)	Rel. vlhkost (%)	Vítr (m/s)	Směr
17:00 - 18:00	18	981,1	82,6	1,5	SZ
18:00 - 19:00	17	981,4	82,5	2,6	Z
19:00 - 20:00	15	981,5	93,7	3,0	ZSZ
20:00 - 21:00	15	981,8	87,8	3,0	ZJZ
21:00 - 22:00	15	982,0	93,7	2,6	SSZ
22:00 - 23:00	15	982,2	93,7	1,5	SV
23:00 - 24:00	15	982,1	93,7	2,6	SV
00:00 - 01:00	16	982,2	87,9	2,9	VSV
01:00 - 02:00	15	982,3	99,1	2,6	VSV
02:00 - 03:00	16	982,4	99,1	1,5	VSV
03:00 - 04:00	16	982,5	93,8	2,1	VSV
04:00 - 05:00	14	982,7	99,5	2,9	J
05:00 - 06:00	12	982,9	93,6	2,9	J
06:00 - 07:00	12	983,4	93,6	2,6	J
07:00 - 08:00	12	984,0	93,6	2,8	J
08:00 - 09:00	13	984,7	87,6	2,8	J
09:00 - 10:00	14	985,1	82,1	2,9	J
10:00 - 11:00	15	985,4	77,0	2,9	J
11:00 - 12:00	15	985,7	72,0	2,7	J
12:00 - 13:00	15	985,9	67,3	2,9	JJV
13:00 - 14:00	16	986,0	59,0	2,7	JJV
14:00 - 15:00	17	985,9	51,7	2,8	J
15:00 - 16:00	15	981,1	58,7	2,9	J
16:00 - 17:00	14	981,4	62,7	2,9	J

Tabulka 8 *Přehled o počasí dne 13 a 14. 6. 2007*

Čas	Teplota (°C)	Tlak (hPa)	Rel. vlhkost (%)	Vítr (m/s)	Směr
17:00 - 18:00	24	987,6	53,6	2,9	SV
18:00 - 19:00	23	987,7	56,9	1,5	SV
19:00 - 20:00	21	987,8	64,9	2,9	S
20:00 - 21:00	21	988,0	64,3	2,6	S
21:00 - 22:00	21	988,0	60,2	2,6	SV
22:00 - 23:00	19	988,1	72,8	1	ZSZ

## Zkušební laboratoř EKOLA group

akreditovaná ČIA k měření hluku, umělého osvětlení a prašnosti registrovaná pod číslem 1329  
Mistrovská 4, 108 00 Praha 10  
Tel. 274 77 2002

Zakázka č. 07.0009 -01

Protokol č. 070648VP

Čas	Teplota (°C)	Tlak (hPa)	Rel. vlhkost (%)	Vítr (m/s)	Směr
23:00 - 24:00	15	988,1	87,8	1	-
00:00 - 01:00	14	988,2	87,7	2,1	ZJZ
01:00 - 02:00	14	988,5	87,7	1,5	JZ
02:00 - 03:00	14	988,7	87,7	2,1	JZ
03:00 - 04:00	13	988,8	93,6	3,0	JZ
04:00 - 05:00	13	988,5	93,6	3,0	JZ
05:00 - 06:00	17	988,1	77,3	2,6	ZJZ
06:00 - 07:00	20	988,0	64,1	2,1	Z
07:00 - 08:00	22	987,6	56,7	1,0	-
08:00 - 09:00	24	987,2	41,2	1,5	ZSZ
09:00 - 10:00	25	986,9	41,4	2,1	-
10:00 - 11:00	26	986,6	39,1	3,0	JJZ
11:00 - 12:00	27	986,6	39,3	2,6	-
12:00 - 13:00	26	986,7	47,6	3,0	J
13:00 - 14:00	28	986,8	34,7	3,0	JJZ
14:00 - 15:00	28	986,8	34,7	2,9	JZ
15:00 - 16:00	29	986,7	37,4	2,8	SZ
16:00 - 17:00	23	986,5	56,9	2,9	SSZ

## Zkušební laboratoř EKOLA group

akreditovaná ČIA k měření hluku, umělého osvětlení a prašnosti registrovaná pod číslem 1329  
Mistrovská 4, 108 00 Praha 10  
Tel. 274 77 2002

Zakázka č. 07.0009 -01

Protokol č. 070648VP

Obrázek 1 *Situace s vyznačenými místy měření*



Obrázek 2 *Místo měření M1 - detail*



## Zkušební laboratoř EKOLA group

akreditovaná ČIA k měření hluku, umělého osvětlení a prašnosti registrovaná pod číslem 1329  
Mistrovská 4, 108 00 Praha 10  
Tel. 274 77 2002

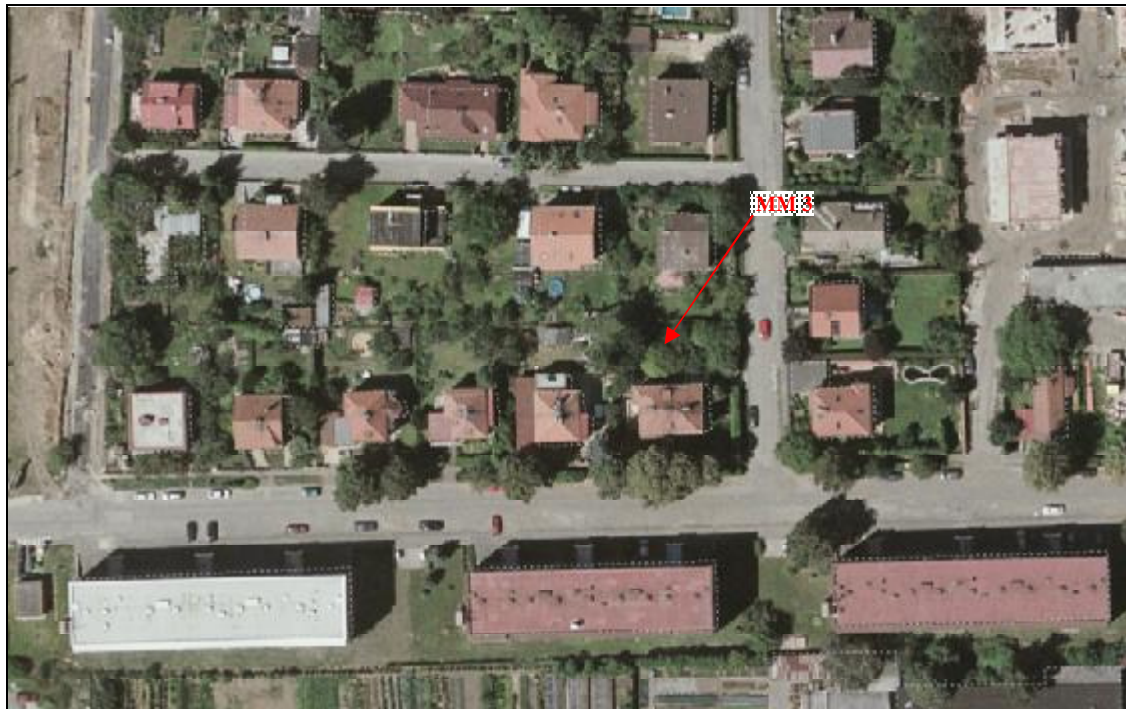
Zakázka č. 07.0009 -01

Protokol č. 070648VP

Obrázek 3 Místo měření M2 - detail



Obrázek 4 Místo měření M3 - detail



## Zkušební laboratoř EKOLA group

akreditovaná ČIA k měření hluku, umělého osvětlení a prašnosti registrovaná pod číslem 1329  
Mistrovská 4, 108 00 Praha 10  
Tel. 274 77 2002

Zakázka č. 07.0009 -01

Protokol č .070648VP

**Obrázek 5** *Místo měření M4 - detail*



**Obrázek 6** *Měřicí místo M1 – Suchdol, Kamýcká 10/131*



## Zkušební laboratoř EKOLA group

akreditovaná ČIA k měření hluku, umělého osvětlení a prašnosti registrovaná pod číslem 1329  
Mistrovská 4, 108 00 Praha 10  
Tel. 274 77 2002

Zakázka č. 07.0009 -01  
Protokol č .070648VP

**Obrázek 7**      *Měřicí místo M1 – Suchdol, Kamýcká 814*



### **Poznámka**

**Veškerá porovnání naměřených hodnot s hodnotami požadovanými, uvádění těchto hodnot v tomto stanovisku a případné uvedení hodnotícího výroku je provedeno mimo rámec akreditace akustické laboratoře dle ČSN EN ISO/IEC 17 025.**

---

**Výsledky měření se týkají jen uvedeného místa, předmětu a času měření. Bez písemného souhlasu laboratoře nesmí být protokol reprodukován jinak než celý.**